

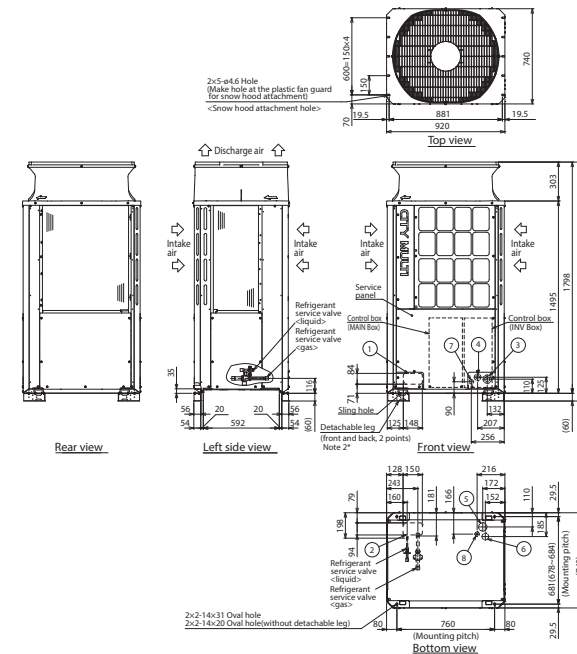
# Productfiche

## Y-serie | High COP | Koelen of verwarmen | 10pk | PUHY-EP250YNW-A2



Buitenunit		PUHY-EP250YNW-A2		
Koeling	Nominale capaciteit	kW	28,0	
	Opgenomen vermogen	kW	8,21	
	SEER / $\eta_{s,c}$		7,51 / 297.0%	
Verwarming	Nominale capaciteit	kW	28,0	
	Opgenomen vermogen	kW	6,84	
	SCOP / $\eta_{s,h}$		4,40 / 173.0%	
Specificaties	Capaciteit bij -10°C	kW	22,7	
	Afmetingen (B x D x H)	mm	920 x 740 x 1858	
	Gewicht	kg	228	
	Koeling	Geluidsvermogen	dB(A)	78
		Geluidsdruk	dB(A)	60
		Luchtvolume	m <sup>3</sup> /u	11.100
		Toepassingsgebied	°C	-5~52
	Verwarming	Geluidsdruk	dB(A)	60
		Luchtvolume	m <sup>3</sup> /u	11.100
		Toepassingsgebied	°C	-20~+15
Beschikbare statische druk	Pa		0-30-60-80	
Koeltechnische gegevens	Diameter vloeistof- & gasleiding	"	3/8 - 7/8	
	Maximale leidinglengte	m	1000	
	Maximaal hoogteverschil	m	50 (90)	
	Koelmiddel		R410A	
	Hoeveelheid koelmiddel	kg	6,5	
	CO <sub>2</sub> -equivalent	ton	13,572	
	Koelmiddelvoorvulling voor	m	0	
	Navulhoeveelheid koelmiddel	g/m	Formula	
Elektrische gegevens	Voedingsspanning	V;f;Hz	400;3+N;50	
	Voedingskabel	mm <sup>2</sup>	5G 6	
	Afzekering	A	32 ( B )	
	Communicatiekabel	mm <sup>2</sup>	2x1,5 + S	

Rendementen volgens EU-verordening 2016/2281



# Fiche produit

## Série Y | High COP | Froid ou chaud | 10cv | PUHY-EP250YNW-A2



Unité extérieure		PUHY-EP250YNW-A2		
Froid	Capacité nominale	kW	28,0	
	Puissance absorbée	kW	8,21	
	SEER / $\eta_{s,c}$		7,51 / 297.0%	
Chauffage	Capacité nominale	kW	28,0	
	Puissance absorbée	kW	6,84	
	SCOP / $\eta_{s,h}$		4,40 / 173.0%	
Spécifications	Dimensions (L x P x H)	mm	920 x 740 x 1858	
	Poids	kg	228	
	Froid	Puissance acoustique	dB(A)	78
		Pression acoustique	dB(A)	60
		Débit d'air	m <sup>3</sup> /h	11.100
		Plage de fonctionnement	°C	-5~52
	Chauffage	Pression acoustique	dB(A)	60
		Débit d'air	m <sup>3</sup> /h	11.100
	Plage de fonctionnement	°C	-20~+15	
	Pression statique disponible	Pa	0-30-60-80	
Données frigorifiques	Diamètre conduite liquide & gaz	"	3/8 - 7/8	
	Longueur maximale	m	1000	
	Dénivellation maximale	m	50 (90)	
	Type de fluide frigorigène		R410A	
	Précharge de fluide frigorigène	kg	6,5	
	Précharge de fluide frigorigène pour	m	0	
	Volume de mise à niveau du fluide frigorigène	g/m	Formula	
	Équivalent CO <sub>2</sub>	tonnes	13,572	
	Charge de fluide frigorigène maximale	kg	29,4	
Équivalent CO <sub>2</sub> en charge maximale	tonnes	61,387		
Données électriques	Alimentation électrique	V;ph;Hz	400;3+N;50	
	Câble d'alimentation	mm <sup>2</sup>	5G 6	
	Taille de fusible recommandée	A	32 ( B )	
	Câble de communication	mm <sup>2</sup>	2x1,5 + S	

Rendements selon le règlement de l'UE 2016/2281

